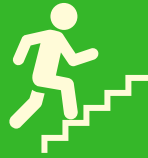


Chaque mois  
j'accomplis un nouveau challenge



J'opte  
pour les  
escaliers

Ca me sculpte une belle  
silhouette tout en  
économisant de l'énergie



Je  
consomme  
l'eau du  
robinet

car en fin de compte,  
l'eau en bouteille passe  
par les mêmes réseaux  
de distribution



Je tire la  
prise/  
éteint la  
multi-  
prise

quand je suis sous  
tension!

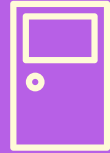


J'aère  
ponctuel-  
lement

Ouvrir grand les  
fenêtres pendant un  
court moment c'est  
comme respirer  
profondément

## Ma contribution à la protection du climat parce que ça me concerne aussi!

Cette nouvelle année,  
je protège le climat et  
j'épargne de l'argent



Je ferme  
les portes  
derrière  
moi

pas pour enfermer mon  
conjoint dans le salon,  
mais pour garder la  
chaleur à l'intérieur



J'éteins  
les  
lumières

car les meubles se  
débrouillent très bien  
dans le noir!



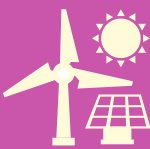
Viande  
max 1x  
par  
semaine

Le steak te transforme  
en taureau? Et le  
saucisson alors?  
#cochon



"Mam  
Vélo  
op  
d'Schaff"

je suis plus rapide que  
l'éclair ou au moins, je  
vais plus vite que les  
voitures coincées dans  
les bouchons



J'opte  
pour des  
énergies  
renouve-  
lables

car le soleil ne sert pas  
qu'à bronzer! Si le vent  
tourne, je change de  
cap!



J'utilise  
ma  
gourde

Il n'y a pas que les bébés  
qui ont besoin de boire  
pendant la journée!



J'achète  
consciem-  
ment

je suis exigeant(e) pas  
seulement quand je  
recherche mon âme  
sœur



J'utilise  
un sac  
réutilisable

parce que je le vau**x** bien!

Editeur

Umweltberatung Lëtzebuerg  
www.ebl.lu  
info@ebl.lu



Publié par

Commune de Luxembourg



PacteClimat

Ma commune s'engage pour le climat